

Euclid + Market

VILLAGE MASTERPLAN



Working Group Meeting #1

El Comite de Grupos Interesados #1

Presented By / *Presented By*
City of San Diego
Wallace Roberts & Todd, LLC
MW Steele
Nelson Nygaard

AGENDA / ORDEN DEL DIA

- ❑ Welcome and Introductions
Bienvenida e Introducciones
- ❑ Overview of Master Plan Project and Process
Resumen del plan general y del proceso
- ❑ The Purpose and Function of the Working Group
El Objeto y Función del Comité de Grupos Interesados
- ❑ Issues and Opportunities Discussion
Discusión sobre Cuestiones y Oportunidades
- ❑ Moving Forward: Involving the Greater Community
Siguientes Pasos : La Participación de la Comunidad Mayor



THE TEAM / EL EQUIPO

- ❑ City of San Diego Planning
Departamento de urbanismo
- ❑ WRT—Planning, Urban Design & Landscape Architecture
WRT - Planificación, diseño urbano & arquitectura paisajista
- ❑ Keyser Marston Associates—Economics
Keyser Marston Associates—*Economía*
- ❑ M.W. Steele Group—Architecture & Urban Design
M.W. Steele Group—*Arquitectura y diseño urbano*
- ❑ Nelson\Nygaard—Transportation & Mobility
Nelson\Nygaard—Transporte y movilidad
- ❑ RBF Consulting—Environmental Analysis
RBF Consulting—Evaluación del medioambiente



MASTER PLAN PROJECT OVERVIEW

MASTER PLAN PROJECT OVERVIEW

- ❑ **Plan Purpose and Context**
Objetivo y Contexto del Plan
- ❑ **The Planning Area**
El Área de Planificación
- ❑ **The Transportation Theme**
El Tema de Transporte



PLAN PURPOSE / OBJETIVO DEL PLAN

- ❑ Encourage a mixed-use transit-oriented urban corridor
Fomentar el uso de un corredor urbano de uso mixto adaptado en función del tránsito
- ❑ Introduce streetscape improvements to enhance mobility, connectivity and safety for all modes
Introducir mejoras a la apariencia de las calles a fin de mejorar la movilidad, conectividad y seguridad para todo medio.
- ❑ Strengthen the community—aesthetically, economically, and socially
Fortalecer la comunidad—estética, económica, y socialmente
- ❑ Actively engage community members in the planning process
Involucrar a los miembros de la comunidad en el proceso de planificación.

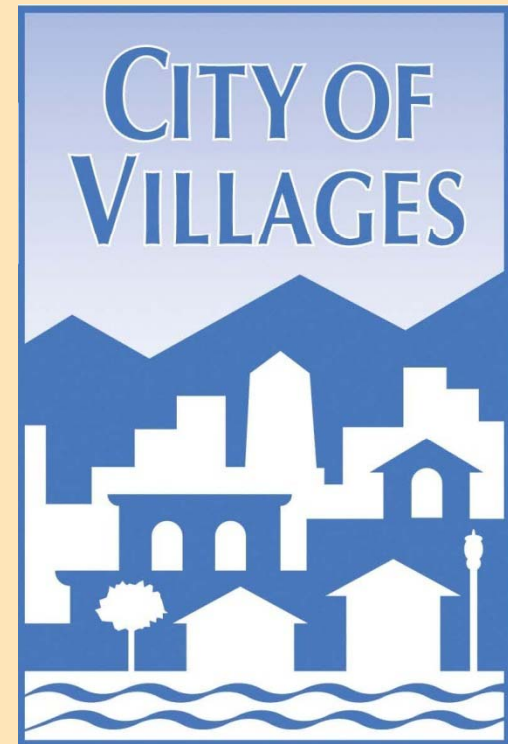


PLANNING CONTEXT

CONTEXTO DE PLANIFICACIÓN

- ❑ **City of San Diego General Plan**
Plan General de la Ciudad de San Diego
 - An open space network formed by parks, canyons, river valleys, habitats, beaches, and oceans
 - Diverse residential communities formed by the open space network.
 - Compact and walkable mixed-use villages
 - Employment centers for a strong economy
 - An integrated regional transportation network of walkways, bikeways, transit, roadways, and freeways

City of San Diego General Plan

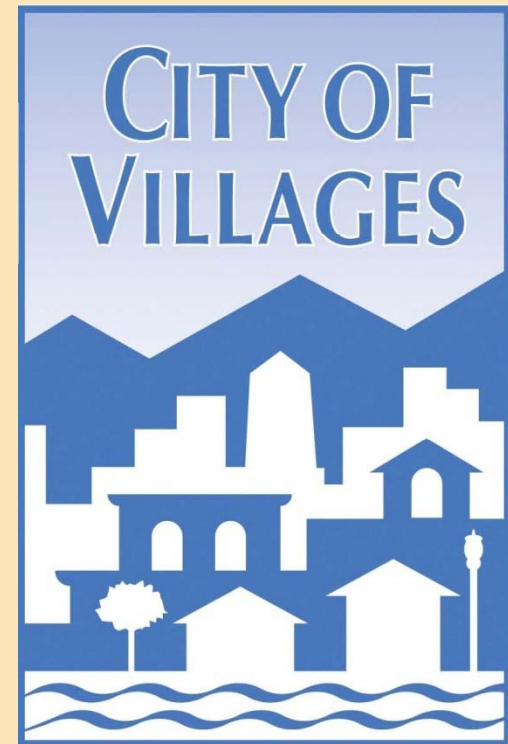


PLANNING CONTEXT

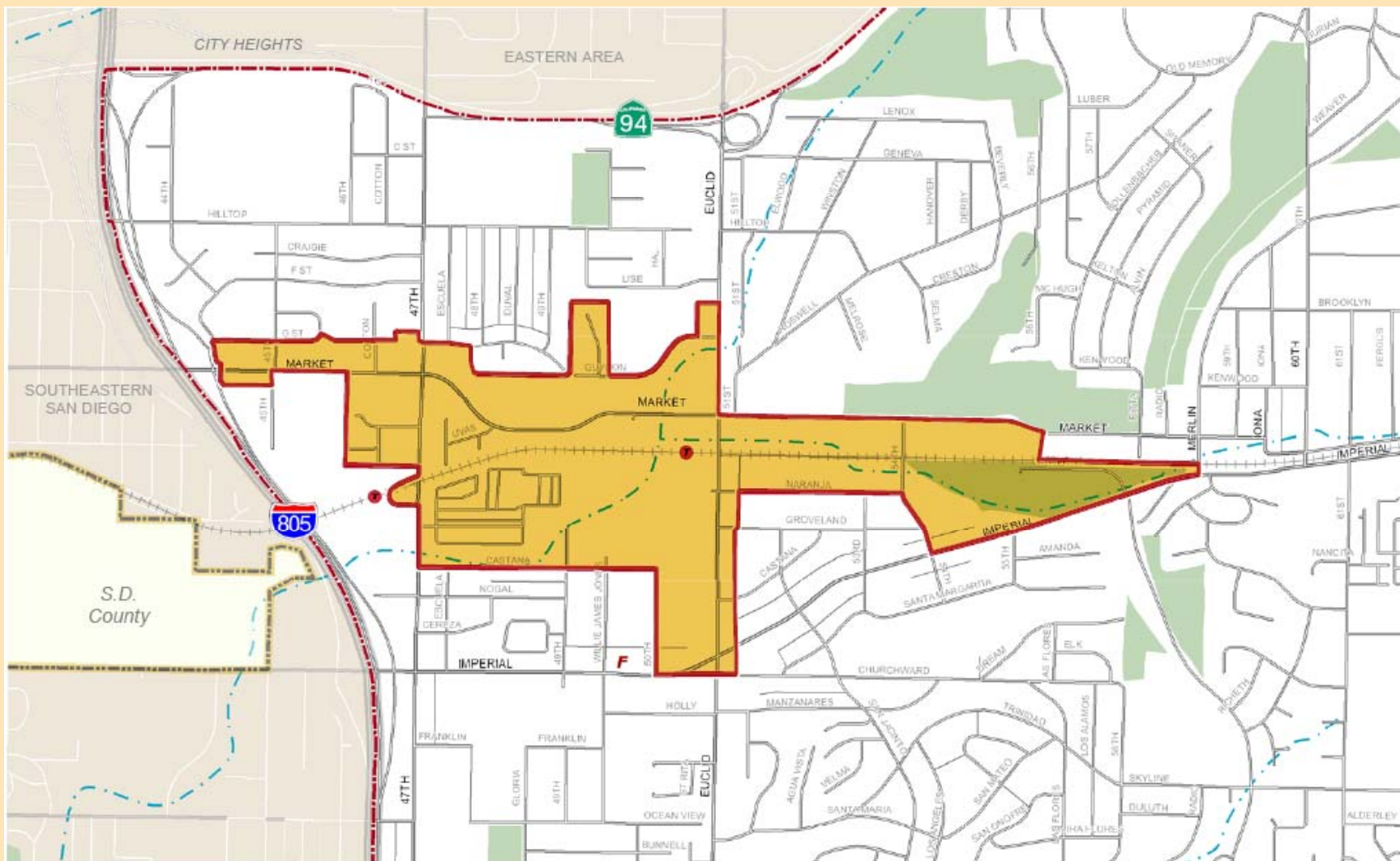
CONTEXTO DE PLANIFICACIÓN

- ❑ **City of San Diego General Plan**
Plan General de la Ciudad de San Diego
 - High-quality, affordable, and well maintained public facilities
 - Historic districts and sites that respect our heritage
 - Balanced communities that offer opportunities for all San Diegans and share citywide responsibilities
 - A clean and sustainable environment
 - A high aesthetic standard

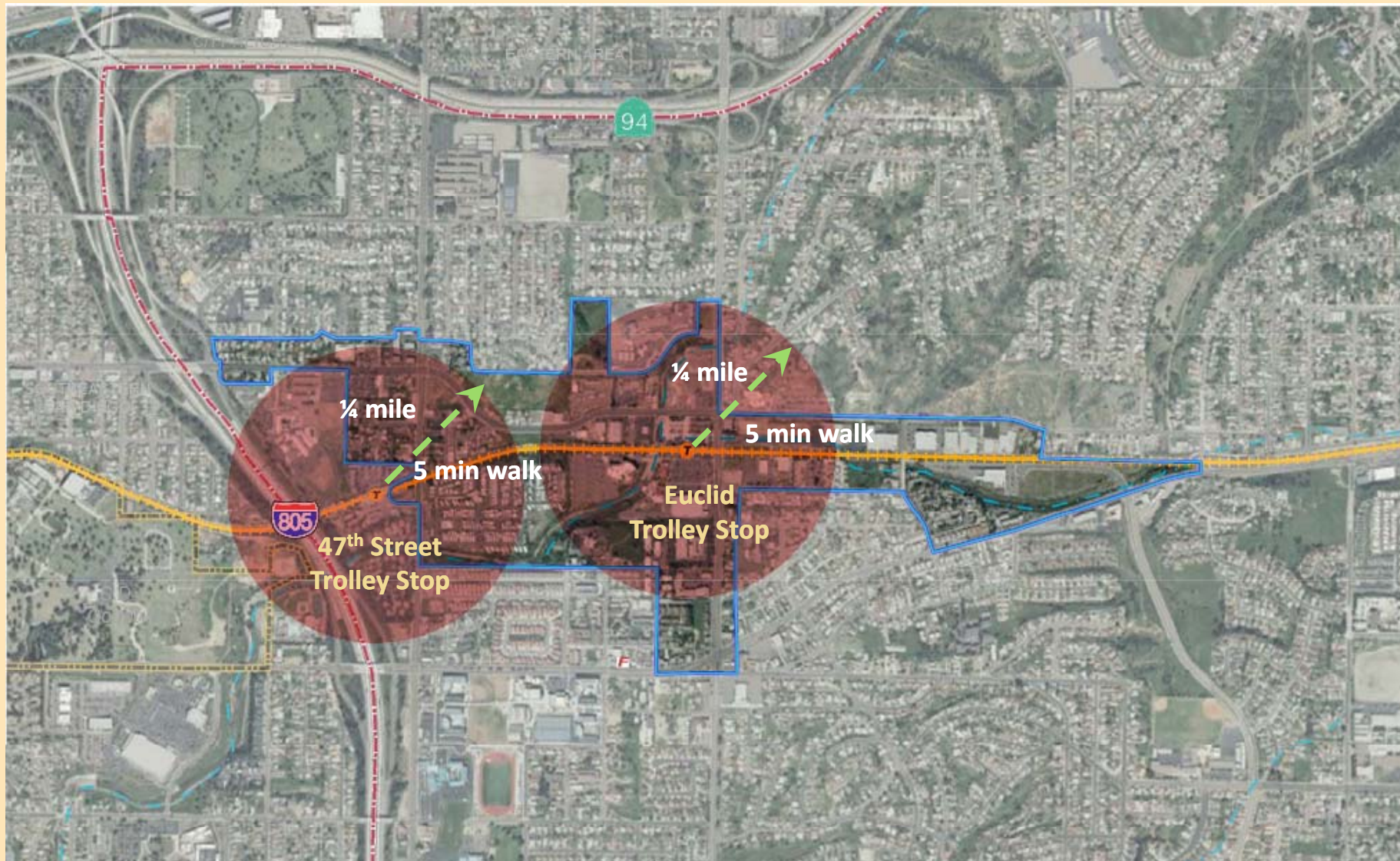
City of San Diego General Plan



THE PLANNING AREA / EL ÁREA DE PLANIFICACIÓN



TRANSPORTATION THEME / EL TEMA DE TRANSPORTE



WORKING GROUP ROLE / PAPEL DEL COMITE DEL GRUPOS DE INTERESADOS

□ Members / *Miembros:*

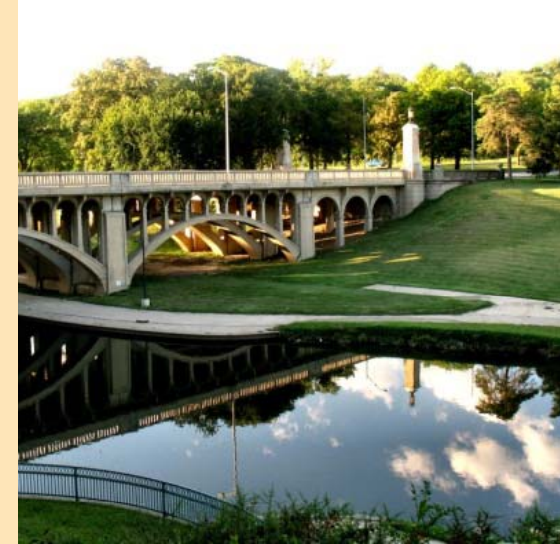
- 25 community members
25 members de la comunidad
- Representing residents, community groups, businesses, & non-profit organizations
Representing los residentes, grupos comunitarios, negocios, y organizaciones sin fines de lucro

□ Purpose / *Objetivo:*

- Provide the City with feedback
Proveer a la Ciudad de las reacciones
- Represent diverse community interests
Representan a los diversos intereses de la comunidad

□ Method / *Método:*

- A public forum for the community
Un foro abierto al público para la comunidad
- Different tools for providing input to process
Maneras distintas para proveer información al proceso

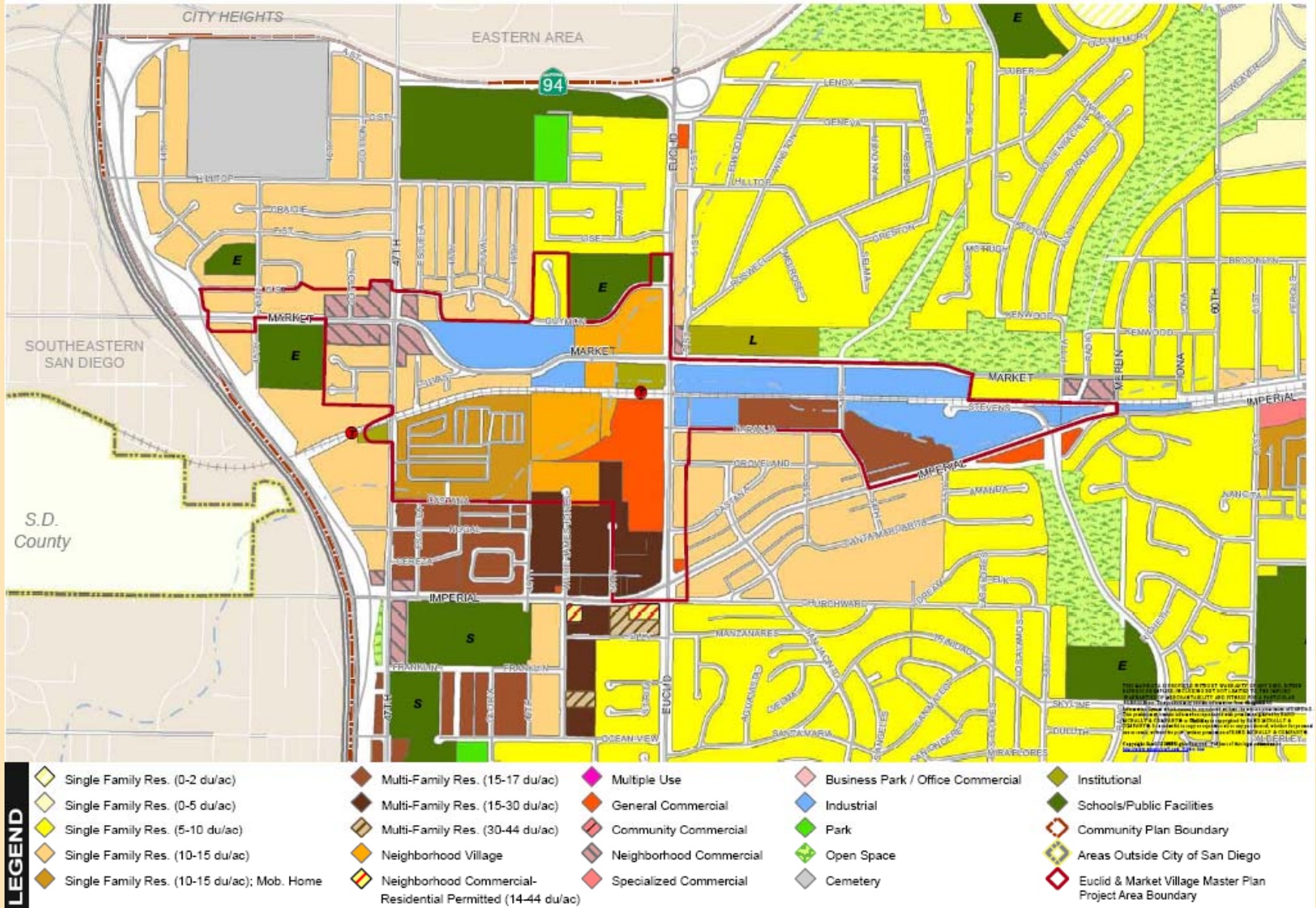


ISSUES & OPPORTUNITIES / ASUNTOS Y OPORTUNIDADES

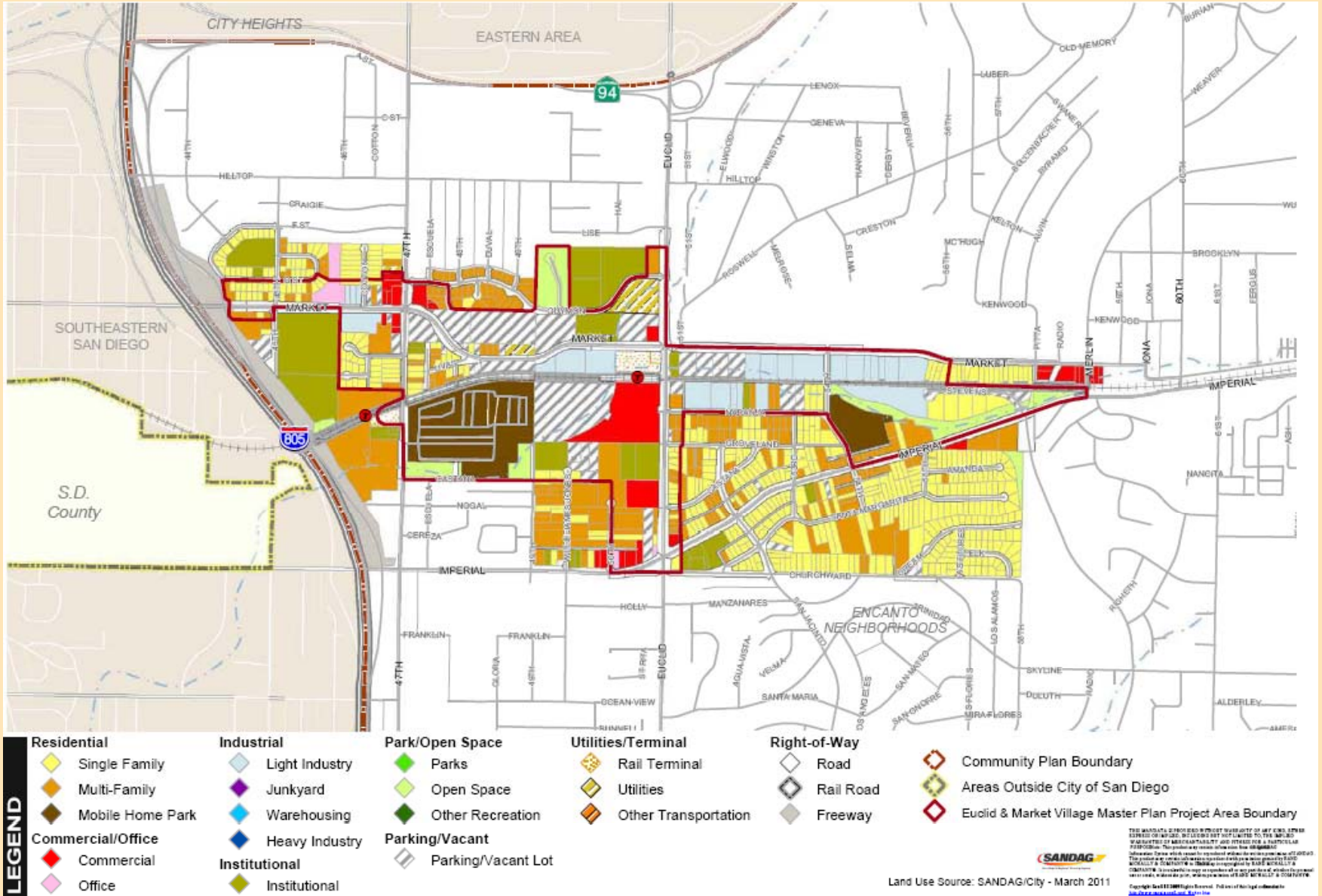
- ❑ Land Use
Uso de terrenos
- ❑ Mobility: Circulation and Transportation
Movilidad: circulación y transporte
- ❑ Economic Development
Desarrollo económico
- ❑ Open Space: Parks & Creekways
Espacios abiertos: Parques y Arroyos
- ❑ Urban Design
Diseño Urbano
- ❑ Sustainability
Infraestructura
- ❑ Community Character
Carácter de la Comunidad
- ❑ Housing
Viviendas



ADOPTED LAND USE/ USO DE TERRENOS ADOPTADO



EXISTING LAND USE/ USO DE TERRENOS ACTUAL



URBAN FORM / FORO URBANO

- ❑ Chollas Creek is both open space amenity & physical barrier

Chollas Creek es también una amenidad de espacio abierto y obstáculo físico



- ❑ Hilly terrain influences neighborhood form and character

El terreno montañoso influye en la forma y carácter del vecindario



- ❑ Strong sense of natural open space within the neighborhood

Existe un fuerte sentido de los espacios abiertos dentro del vecindario

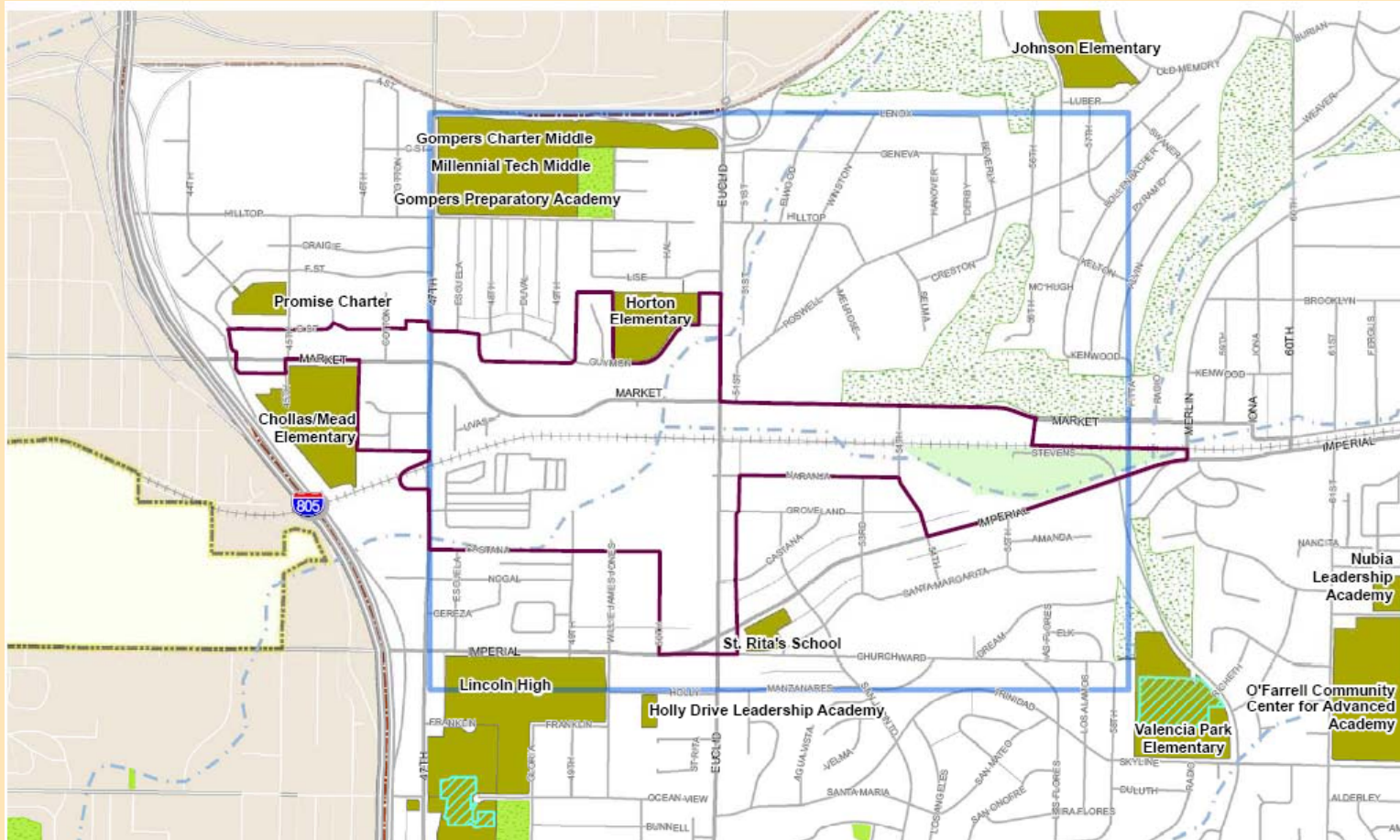


URBAN FORM / *FORO URBANO*

- ❑ Inconsistent land use and development patterns detract from neighborhood identity
Sitios de desarrollo irregulares patterns desmejoran de la identidad del vecindario
- ❑ Most buildings do not face directly to the street
La mayoría de los edificios no dan directamente para la calle
- ❑ Wide streets create barriers for pedestrians
Calles anchas son obstáculos para los peatones



URBAN FORM / FORO URBANO



SCHOOLS AND OPEN SPACE RESOURCES

LAS ESCUELAS Y LOS RECURSOS DE LOS ESPACIOS ABIERTOS



MOBILITY: CIRCULATION & TRANSPORTATION

MOVILIDAD: CIRCULACIÓN Y TRANSPORTE

Opportunities / Oportunidades:

- ❑ Connectivity limited by topography, non-contiguous streets, and large transportation right-of-ways

La conectividad es limitado por las formas fisiograficas, las calles que no se conectan, y grandes derechos de via

- ❑ Pedestrian and bicycle access limited and circuitous

El acceso para los peatones y bicicletas es limitado

- ❑ Transit and vehicular access easy and convenient, and more than sufficient to accommodate growth

El transporte y acceso de automóviles es fácil y conveniente, y hay suficiente espacio para acomodar el crecimiento



MOBILITY: CIRCULATION & TRANSPORTATION

MOVILIDAD: CIRCULACIÓN Y TRANSPORTE

Opportunities / Oportunidades:

- ❑ Creekside pathway along Chollas Creek
Una senda al lado de Chollas Creek

- ❑ Right-of-way on Market St could accommodate bicycle and pedestrian facilities

El derecho de vía generoso en la Calle Market podría acomodar mejoras para los peatanos y bicicletas

- ❑ Proposed BRT along I-805 corridor
El autobús rápido propuesta en la carretera 805

- ❑ 47th Street Station could include walking and bicycle facility improvements
47th Street Station podría acomodar mejoras para los peatones y bicicletas



ENVIRONMENTAL / MEDIOAMBIENTE

- ❑ Air Quality / *Calidad del aire*
- ❑ Noise / *Ruido*
- ❑ Hazardous Materials / *Materiales peligrosas*
- ❑ Sensitive Receptors / *Receptores sensibles*



ECONOMICS / ECONOMÍA

- ❑ Excellent access to transit and freeway is attractive to employers and residents
Fácil acceso a las autopistas y varios médios de transporte es atractivo a los oficinistas y residentes
- ❑ Area lacks an identity as a place for employment
Al área del plan le hace falta una identidad en cuanto a la creación de empleos
- ❑ Area has large households and young population
La demografía consiste en las familias grandes y una población joven
- ❑ Household incomes and spending potential are lower than City and County median households
Los ingresos y el poder de compra de una familia del area del plan son diminitivos en comparación con los ingresos medios de la Ciudad y el Condado



ECONOMICS / ECONOMÍA

- ❑ More renter-occupied units than owner-occupied units

Mas viviendas habitadas por inquilinos que por propietarios

- ❑ Current rents and property values do not support the cost of new construction

E nivel de la renta y los valores de espacios residenciales no justifican el costo de nuevas construcciones



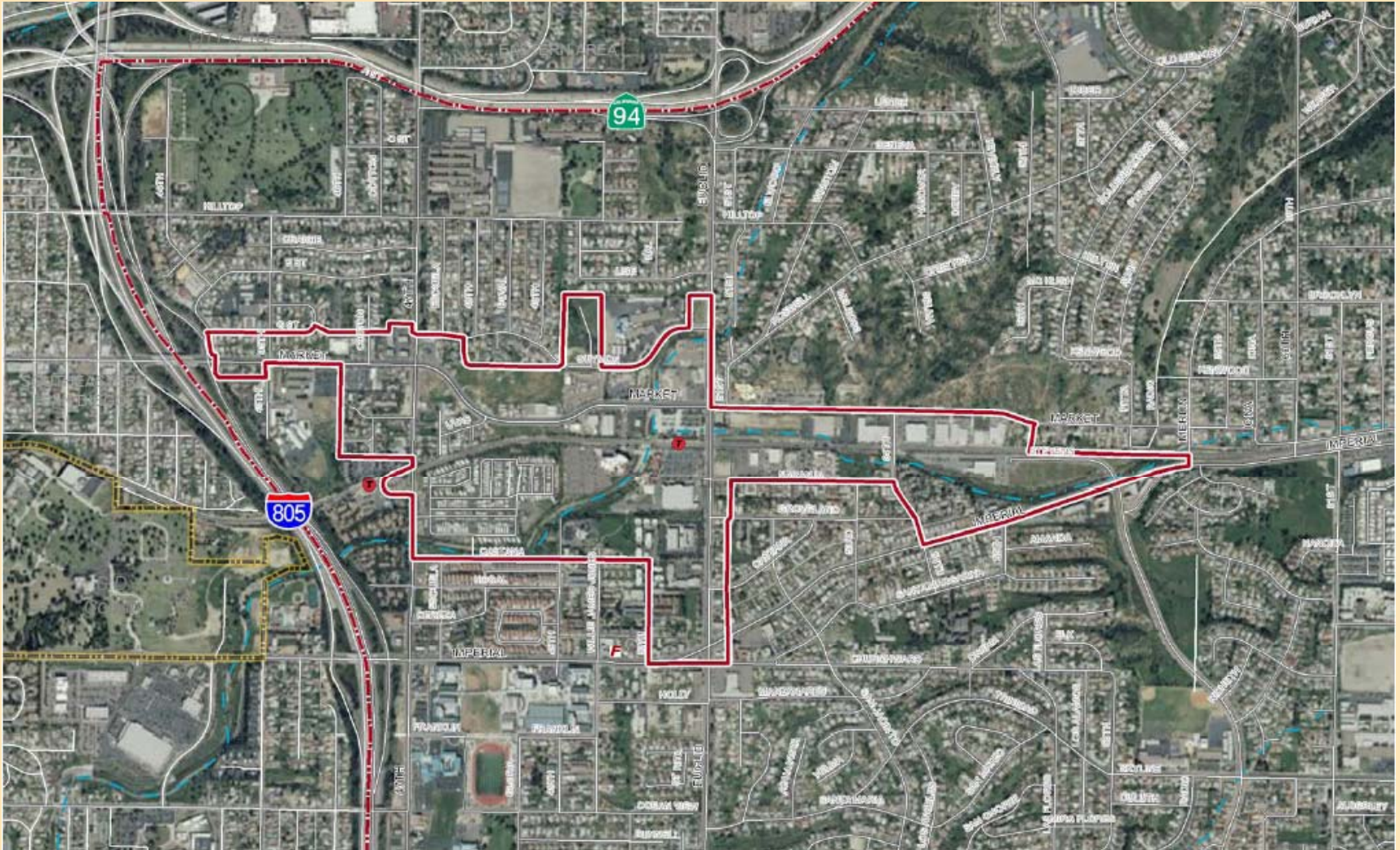
ENGAGING THE COMMUNITY

FOMENTAR LA PARTICIPACIÓN DE LA COMUNIDAD

- ❑ Working Group Meetings
Reuniones de grupos de trabajo
- ❑ Community Meetings
Reuniones comunitarias
- ❑ Charrette
Sesiones intensivas de colaboración
- ❑ Other
Otros



THE PLANNING AREA / EL ÁREA DE PLANIFICACIÓN



Euclid + Market

VILLAGE MASTERPLAN



Working Group Meeting #1

El Comite de Grupos Interesados #1

Presented By / *Presented By*
City of San Diego
Wallace Roberts & Todd, LLC
MW Steele
Nelson Nygaard