



퓨어 워터 샌디에이고는 왜 시행되나요?

샌디에이고는 수자원의 85%를 콜로라도 강 (Colorado River)과 북부 캘리포니아 베이 델타 (Northern California Bay Delta)에서 공급 받아 의존하고 있습니다. 이 수입 수자원의 비용은 지난 25년 동안 약 6배 상승했으며 여전히 계속 증가하고 있습니다. 지역 내 수자원 공급에 대한 통제권이 제한된 샌디에이고시는 가뭄, 기후 변화, 그리고 자연재해에 더욱 취약한 상황입니다. 지역 수자원 공급의 이점 외에도, 퓨어 워터는 샌디에이고시가 연방 규정과 청정수법 (Clean Water Act)을 준수할 수 있도록 보장합니다. 완공 이후, 퓨어 워터는 포인트 로마 (Point Loma) 하수 처리 시설에서 태평양으로 방류되는 처리수를 대폭 줄일 것입니다.

퓨어 워터 샌디에이고란 무엇인가요?

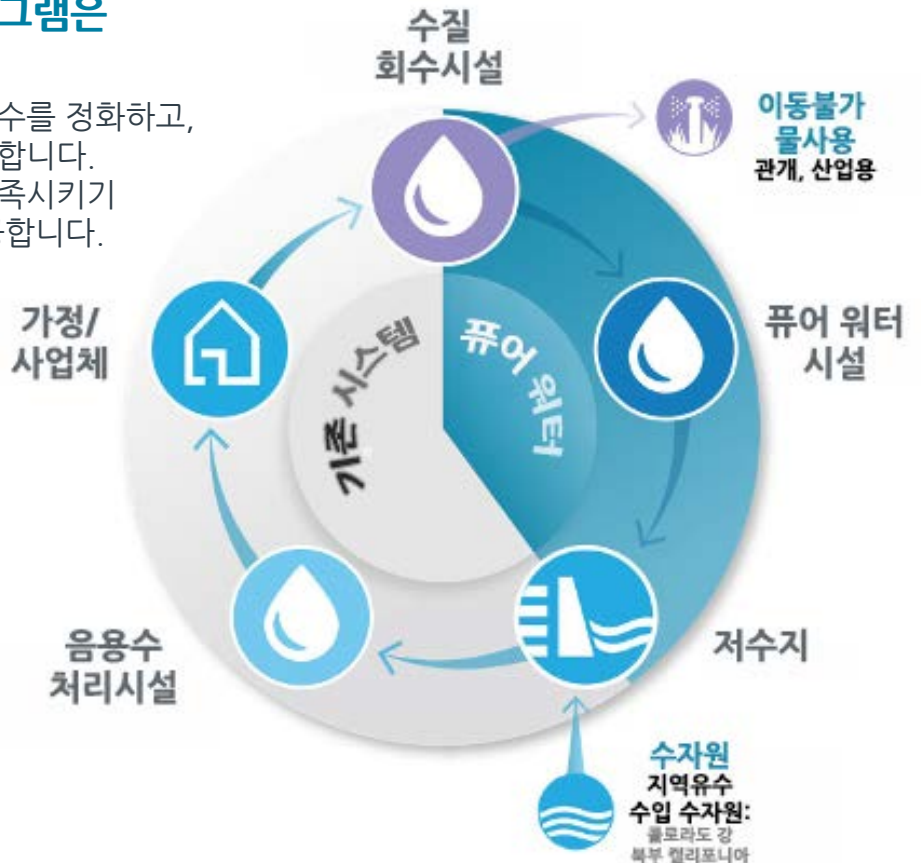
퓨어 워터 샌디에이고는 샌디에이고시의 첨단 수질 정화 프로그램으로, 2035년까지 샌디에이고의 수자원 공급량의 절반 가량을 지역 내에서 조달할 수 있도록 하는 프로그램입니다.

퓨어 워터 샌디에이고 프로그램은 다음과 같습니다:

- 검증된 기술을 사용하여 재활용수를 정화하고, 안전하고 고품질의 음용수 생산합니다.
- 샌디에이고의 수자원 수요를 충족시키기 위한 비용 효율적인 투자를 제공합니다.
- 샌디에이고 시민들에게 두가지 이점을 제공합니다: 신뢰할 수 있고 지속적인 음용수공급과 하수 처리 비용 절감.

퓨어 워터 프로그램은 어떻게 작동하나요?

샌디에이고의 기존 수자원시스템에서는 가정과 사업체에서 발생한 하수 중 단 8%만 재활용되고, 나머지는 처리된 후 바다로 방류됩니다. 퓨어 워터 프로그램은 이 시스템을 완전한 물 순환 체계로 전환하여, 세계에서 가장 소중한 자원인 물을 최대한 활용할 수 있도록 합니다.



퓨어 워터 시설은 어디에 위치하나요?

퓨어 워터 시설은 두 개의 서로 다른 지역에 조성될 예정입니다:
1단계는 노스 시티 (North City), 2단계는 센트럴 에어리어 (Central Area) 입니다.



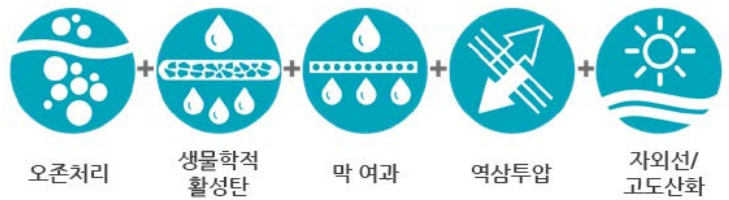
새 시설은 언제 건설되나요?

1 단계	30 mgd	노스 시티 (North City)
	산출량	위치
2 단계	최대 53 mgd	센트럴 에어리어 (Central Area)

합계: 2035년까지 최대 83 mgd

*mgd = million gallons per day (일일 백만 갤런)

수질 정화 과정 단계는 무엇인가요?



2011년 6월부터 시는 퓨어 워터 시범 시설에서 하루 100만 갤런의 정화된 물을 생산하고 있습니다.

145,000건 이상의 수질 검사를 통해 물이 안전하며 모든 연방 및 주 음용수 기준을 충족한다는 것이 확인되었습니다.

2단계 일정은 어떻게 되나요?

2단계는 현재 계획 단계에 있습니다. 포인트 로마에 위치한 중부 지역 소규모 시설의 공사는 마무리 단계에 있으며, 이 시설은 2단계에 대한 주 정부 승인을 받기 위한 필수 조건입니다. 퓨어 워터 팀은 2011년에 수립된 최초 계획을 바탕으로 변화된 여건을 재검토하고 있습니다.

알고 계셨나요?



퓨어 워터 프로그램은 샌디에이고시가 추진한 가장 큰 규모의 인프라 프로그램입니다.

새 시설의 비용은 얼마인가요?

1단계의 자본 비용은 17억 6천만 달러 (\$1.76 billion)입니다. 2단계 비용은 현재 산정 중에 있습니다.

지역 주민, 시민 사회 단체, 환경 단체 및 지역 사업체들이 퓨어 워터 프로그램을 지지하고 있습니다.

퓨어 워터를 지지하시나요? 좋아요 및 팔로우해 주세요:



더 알고 싶으신가요?

퓨어 워터 프로그램 및 이를 가능하게 하는 개별 프로젝트에 대한 자세한 정보는 purewatersd.org에서 확인하실 수 있습니다.

