

# San Ysidro COMMUNITY PLAN UPDATE

## ACTUALIZACIÓN DEL PLAN COMUNITARIO

*Join Us! Community Workshops*  
**October 4th, 5th, and 13th**  
*Willow Elementary School, 6pm*

*Esta Invitado! Talleres Comunitarios*  
**Octubre 4, 5, y 13**  
*Willow Elementary School, 6pm*

### *What is a Community Plan:*

- San Ysidro's Community Plan is a long range plan to guide growth and development, and to help implement community goals. It is a part of the City's General Plan.
- The Community Plan is currently being updated to address new conditions, challenges, and opportunities facing San Ysidro.

### *Que es un Plan Comunitario:*

- El Plan Comunitario de San Ysidro es un plan a largo plazo para guiar el crecimiento y desarrollo, y para ayudar implementar metas comunitarias. Es una parte del Plan General de la Ciudad.
- Presentemente, se esta actualizando el Plan Comunitario para responder a las nuevas condiciones, retos, y oportunidades que enfrenta San Ysidro.

### *How Can you Help?*

- Community members have a critical role in updating the community plan, to ensure that it represents the community's vision and goals.

### *¿Como Puede Ayudar?*

- Los miembros de la comunidad tienen una parte crítica en la actualización del plan comunitario, para asegurar que la vision y las metas de la comunidad sean representadas.



Get Involved!



Children are Welcome!

### *Topics to be discussed:*

- Land Use (residential, commercial, industrial)
- Mobility (vehicles, bikes, pedestrians)
- Urban Design (streetscape, plazas, building form and design)
- Recreation (parks & trails)
- Conservation (open space)
- Public Facilities, Services, Safety (schools, library, police & fire)

### *Temas a Tratar:*

- Uso de Tierras (residencial, comercial, industrial)
- Movilidad (vehículos, bicicletas, peatones)
- Diseño Urbano (calles, plazas, forma y diseño de edificios)
- Recreación (parques y rutas)
- Conservación (espacios abiertos)
- Instalaciones, Servicios, y Seguridad Publica (escuelas, biblioteca, policía y bombero)

**Please Come Help Us Plan**  
**For the Future of San Ysidro!**  
 See Reverse for Schedule and Map

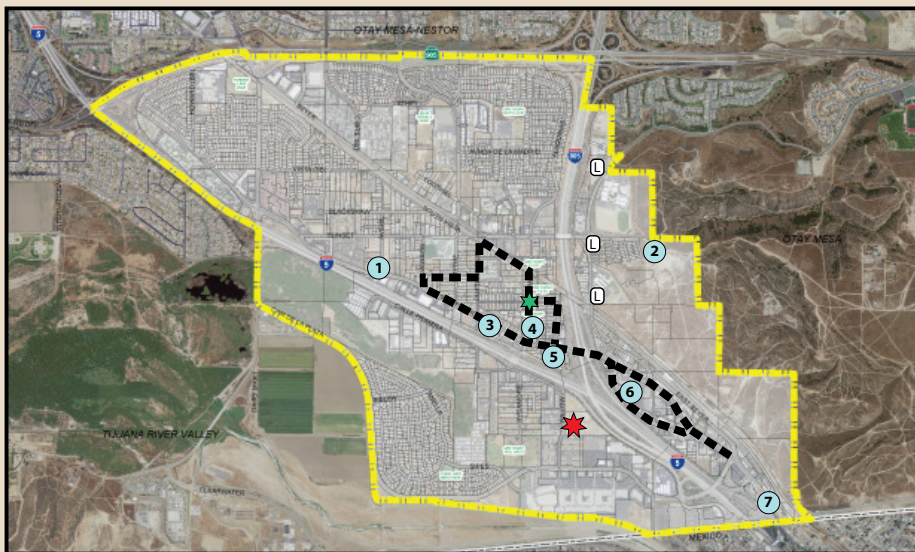
**¡ Ven ayúdanos planear**  
**para el futuro de San Ysidro!**  
 Veo lado reverso para Calendario y Mapa

## Where and When?

## ¿Dónde y Cuando?

	Morning / Afternoon Mañana / Tarde	Evening Atardecer
<b>Oct. 4 / 4 de Octubre</b> <b>Monday / Lunes</b> <b>Public Participation /</b> <b>Participación Pública</b> <b>10am-12pm &amp; 6-8pm</b>	10am-12pm* Walk Audit/Charrette Kick-Off (walk key areas, share ideas and thoughts) / Lanzamiento de la Auditoria/Charrette (caminar áreas claves, compartir ideas)	6-8pm Community Workshop (present existing conditions findings to date & gather input) / Taller Comunitario (presentar condiciones y resultados actuales) <b>Willow Elementary</b> <b>226 Willow Rd., San Ysidro</b>
<b>Oct. 5 / 5 de Octubre</b> <b>Tuesday / Martes</b> <b>Public Participation /</b> <b>Participación Pública</b> <b>6-8pm</b>	Design Team Develop Preliminary Alternatives / Equipo de Diseño Desarrollar Alternativas Preliminarias	6-8pm Community Workshop (discuss initial concepts and gather input) / Taller Comunitario (tratar conceptos iniciales) <b>Willow Elementary</b> <b>226 Willow Rd., San Ysidro</b>
<b>Oct. 13 / 13 de Octubre</b> <b>Wednesday / Miércoles</b> <b>Public Participation /</b> <b>Participación Pública</b> <b>6-8pm</b>	Design Team Refine Preliminary Alternatives / Equipo de Diseño Refinar Alternativas Preliminarias	6-8pm SYAC Meeting / Community Workshop (present charrette findings and gather input) / Junta del SYAC / Taller Comunitario (presentar resultados del charrette y obtener opiniones de los conceptos refinados) <b>Willow Elementary</b> <b>226 Willow Rd., San Ysidro</b>

### SAN YSIDRO COMMUNITY PLAN AREA



#### KEY MAP

- ★ Willow Elementary  
(Community Workshops)
- Walk Audit
- ★ Begin Walk Audit  
(West Park @ Hall Ave)
- Alternative Library Locations
- Key Sites
  - ① New Housing at Averil Rd.
  - ② Future Park Site
  - ③ Old Fire Station Site
  - ④ San Ysidro Community Park Area
  - ⑤ Pedestrian Bridge Connection to San Ysidro Blvd.
  - ⑥ San Ysidro Blvd. and Border Village Dr. Roadways
  - ⑦ San Ysidro Trolley Station and adjacent Commercial

○ Please feel free to familiarize yourselves with these "Key Sites" prior to the Walk Audit/Charrette Kick-Off Meeting

★ \* Walking Tour will meet in front of Casa Familiar Civic & Recreation Center

212 West Park Avenue (at Hall Ave.) in San Ysidro

○ Por favor siéntase libre de familiarizarse con estos sitios antes de la Junta Lanzando la Auditoria/Charrette

★ \* El grupo para el recorrido a pie se reunirá en frente del Centro Cívico y de Recreación de Casa Familiar

212 West Park Avenue (at Hall Ave.) in San Ysidro

Regular updates can be found at: [www.sandiego.gov/planning/community/cpu/sanysidro](http://www.sandiego.gov/planning/community/cpu/sanysidro)

Por favor visite: [www.sandiego.gov/planning/community/cpu/sanysidro](http://www.sandiego.gov/planning/community/cpu/sanysidro)



Contact: Sara Lyons, AICP  
 City of San Diego Project Manager  
 Slyons@sandiego.gov  
 Phone: 619-236-6368

Please feel free to contact Josie Calderon,  
 (619) 475-8524, if you prefer to discuss in Spanish



Kimley-Horn  
 and Associates, Inc.