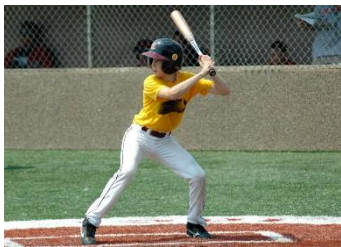


Mountain View Community Center Baseball



Sign up for Mountain View Youth Baseball Team

Price: \$13.00
 + \$2.00 Transaction Fee

Proof of age (birth certificates), liability waiver forms and payment must be completed and submitted via ActiveNet & at the main office to finalize registration. No Exceptions!!

Registration Begins
 May 12, 2018 Activenet Code

T-Ball	(5-7 yrs)	52285
10-Under	(8-10 yrs)	52286
12-Under	(11-12 yrs)	52287

*Cost of registration includes regular season games, loaned uniforms and banquet for all players.

Space is limited, sign up now!

*For more information, please call the Recreation Center office at 619-527-3417

Registration Information

LOCATION Mountain View Community Center
 641 South Boundary St, San Diego, CA 92113
 Phone: (619) 527-3417

DATE/TIME REGISTER Hours of Operation
 Mountain View Community Center
 Or log on to: www.SDRecConnect.com

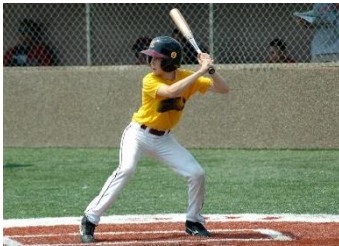
PRICE \$13.00 + \$2.00 Transaction Fee

<http://www.sandiego.gov/park-and-recreation/centers/recctr/mtnview>



AS A RECIPIENT OF FEDERAL FUNDS, THE CITY OF SAN DIEGO CANNOT DISCRIMINATE AGAINST ANYONE ON THE BASIS OF RACE, COLOR, GENDER, RELIGIOUS CREED, MARITAL STATUS, SEXUAL ORIENTATION, ANCESTRY, NATIONAL ORIGIN, AGE, MENTAL OR PHYSICAL DISABILITY, MEDICAL CONDITION (INCLUDING HIV, AIDS & AIDS-RELATED COMPLEX). IF ANYONE BELIEVES HE OR SHE HAS BEEN DISCRIMINATED AGAINST, HE OR SHE MAY FILE A COMPLAINT ALLEGING THE DISCRIMINATION WITH EITHER THE CITY OF SAN DIEGO PARK AND RECREATION DEPARTMENT (CONTACT THE DISTRICT MANAGER @ 619-236-7342) OR THE OFFICE OF EQUAL OPPORTUNITY, U.S. DEPARTMENT OF THE INTERIOR, WASHINGTON, D.C. 20240. THIS INFORMATION IS AVAILABLE IN ALTERNATIVE FORMATS UPON REQUESTS. PRINTED ON RECYCLED PAPER.

BÉISBOL



Inscríbete con el equipo de béisbol de Mountain View

Precio: \$13.00

+ \$2.00 Transaction Fee

Comprobante de edad (certificado de nacimiento) y formas de Verificación deben ser sometidas para finalizar la inscripción. ¡No hay Excepciones!

Inscripciones empiezan el 12 de mayo del 2018

Activnet Codigo

T-Ball	5-7 años	52285
Bajo 10	8-10 años	52286
Bajo 12	11-12 años	52287

*Precio de inscripción incluye temporada regular y banquete.

¡Espacio limitado, inscríbete ya!

*Para más información, favor de contactar a la oficina de Mountain View Community Center al 619-527-3417.

Información de inscripciones

LOCALIDAD

Mountain View Community Center
641 South Boundary St, San Diego, CA 92113
Teléfono: (619) 527-3417

**FECHA/TIEMPO
INSCRIPCIONES**

Horario de Operación
Mountain View Community Center

PRECIO

O accede al sistema www.SDRecConnect.com
\$13.00 + \$2.00 Transaction Fee

<http://www.sandiego.gov/park-and-recreation/centers/recctr/mtnview>



LA CIUDAD DE SAN DIEGO, COMO RECIPIENTE DE FONDOS FEDERALES, NO PUEDE DISCRIMINAR ENCONTRA DE NINGUNA PERSONA EN LA BASE DE RAZA, COLOR, CREDO, SEXO, EDAD, ORIGEN NACIONAL O ASCENDENCIA, RELIGIÓN, EMBARAZO, INCAPACIDAD FÍSICA O MENTAL, LA ESTADO DE VETERANO, ESTADO CIVIL, CONDICIÓN MÉDICA, GÉNERO (TRANSEXUAL Y TRANSGÉNERO), ORIENTACIÓN SEXUAL, ASÍ COMO CUALQUIER OTRA CATEGORÍA PROTEGIDAS POR MEDIO DE LEYES FEDERAL, DEL ESTADO O LOCAL. SI ALGUIEN CREE QUE SE LE DISCRIMINA, EL O ELLA PUEDE SOMETER UNA QUEJIA ALEGANDO LA DISCRIMINACION CON EL DEPARTAMENTO DE PARQUES Y RECREACION DE LA CIUDAD DE SAN DIEGO (LLAME A LA SUPERVISORA DEL DISTRITO (619) 236-7342) O CON LA OFICINA DE OPORTUNIDADES IMPARCIALES DEL DEPARTAMENTO DEL INTERIOR DE LOS EE.UU. WASHINGTON, D.C. 20240. A PETICION ESTA INFORMACION ESTA DISPONIBLE EN FORMATOS ALTERNATIVOS. IMPRIMADO EN PAPEL RECICLADO.